
ජීව විද්‍යාව

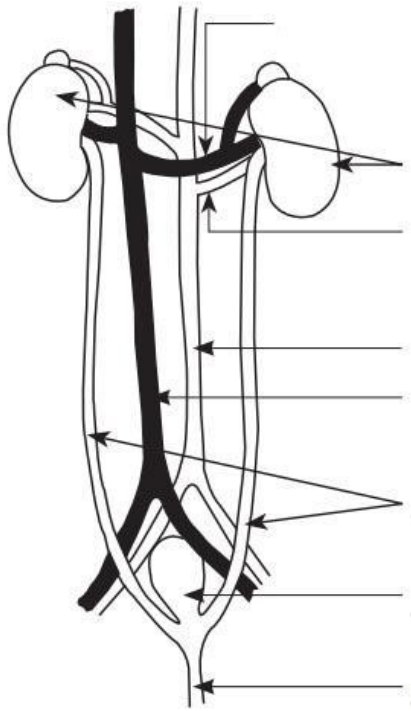
අධ්‍යයන පොදු සහතික පත්‍ර සාමාන්‍ය පෙළ විභාගය
2018
මානව දේහයේ ප්‍රධාන පද්ධති
නිබන්ධන අංක 02



මිනිසාගේ බහිෂ්‍රාවී ක්‍රියාවලිය

1. පරිවෘත්තීය යනු කුමක් ද?
2. බහිෂ්ඝ්‍රාවය ලෙස හැඳින්වෙන්නේ කුමක් ද?
3. මල බහිෂ්ඝ්‍රාවී ද්‍රව්‍යයක් නොවන්නේ ඇයි දැයි පහදන්න.
4. මිනිසාගේ මුත්‍රවාහිනී පද්ධතිය ආශ්‍රිත පහත රූපසටහන නම් කරන්න.

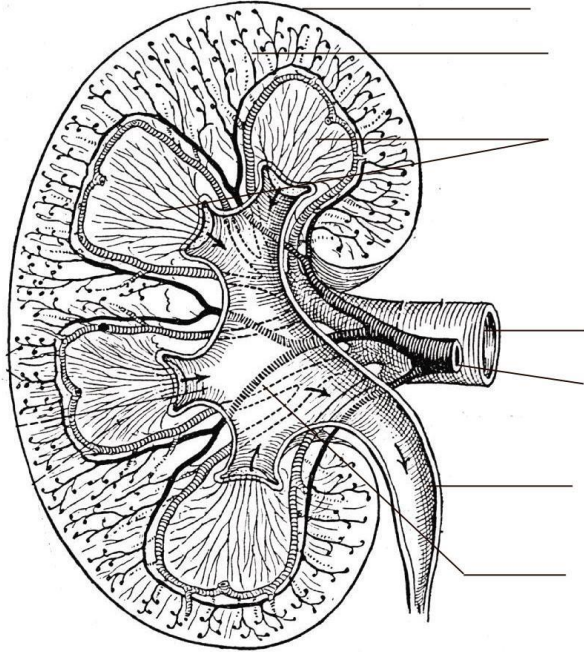
Mat.
FOR F1



s.lk
R I L A N K A

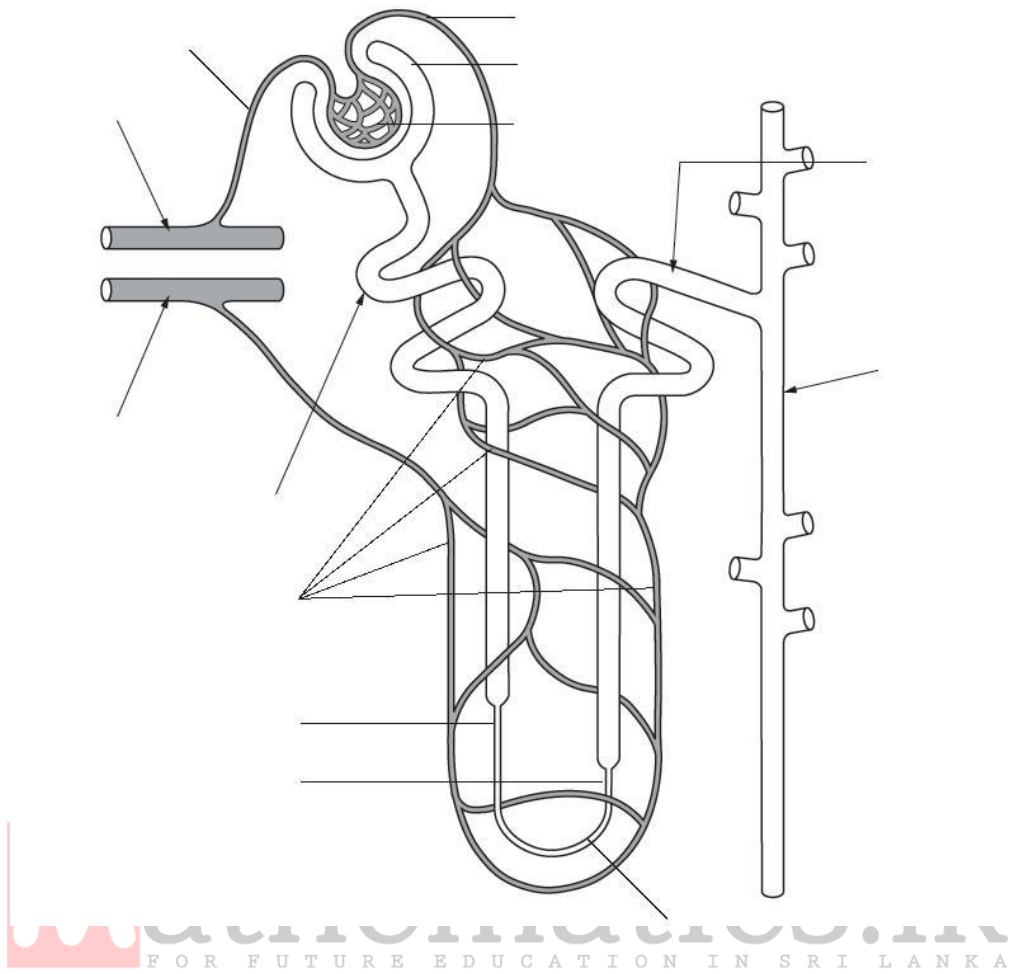
5. මිනිසාගේ මුත්‍ර වාහිනී පද්ධතිය තුළ සිදු වන ක්‍රියා වලිය කෙටියෙන් විස්තර කරන්න.

6. පහත දැක්වෙන වෘක්කයක දික් කඩක රූපසටහන නම් කරන්න.



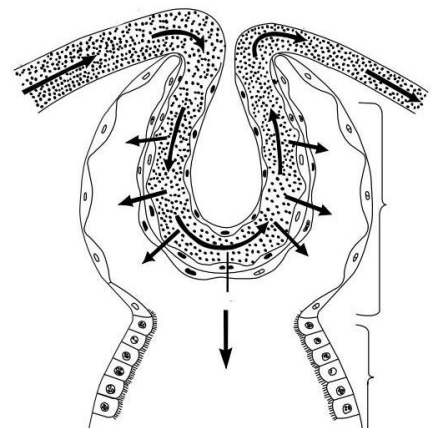
7. වෘක්කයක් තුළ පවතින වෘක්කාණුවක රූපසටහනක් පහත දැක්වේ එය නම් කරන්න.

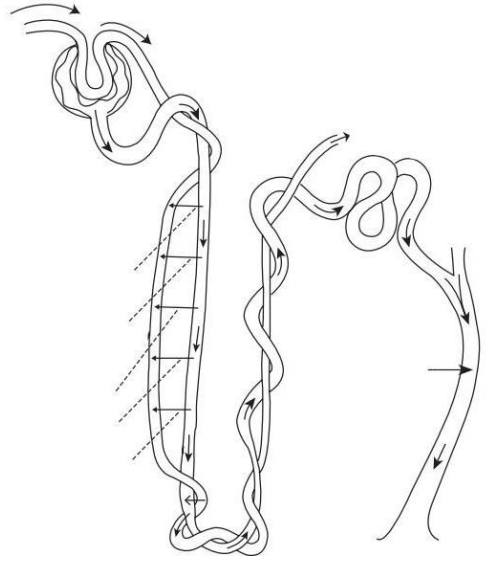




8. මිනිසාගේ මුහු නිපදවීමේ ක්‍රියාවලිය සිදුවන අවස්ථා 03 නම් කරන්න.

9. එම ක්‍රියාවලිය අවස්ථා 03 ආධාරයෙන් දී ඇති රූපසටහන් ද නම් කර විස්තර කරන්න.





10. නිරෝගී පුද්ගලයෙකුගේ මුත්‍රා වල සාමාන්‍ය සංයුතිය දක්වන්න.

11. මුත්‍ර වාහිනී පද්ධතිය ආශ්‍රිතව මිනිසාට වැලඳෙන රෝගාබාධ කිහිපයක් සඳහන් කරන්න.

මිනිසාගේ සමායෝජනය හා සංස්ථිතිය

12. සමායෝජනය යනු කුමක් ද?

13. උන්තේජයක් යනු හඳුන්වන්න.

14. ප්‍රතිචාරය හා කාරකය අතර සම්බන්ධය පහදන්න.

15. සමායෝජනය සඳහා සංවිධානය වී ඇති එකිනෙකට සම්බන්ධ නමුත් වෙනමම පවතින පද්ධති දෙක කවරක් ද? ඒ මගින් සිදුවන සමායෝජන ආකාර දෙක ද, නම් කරන්න.

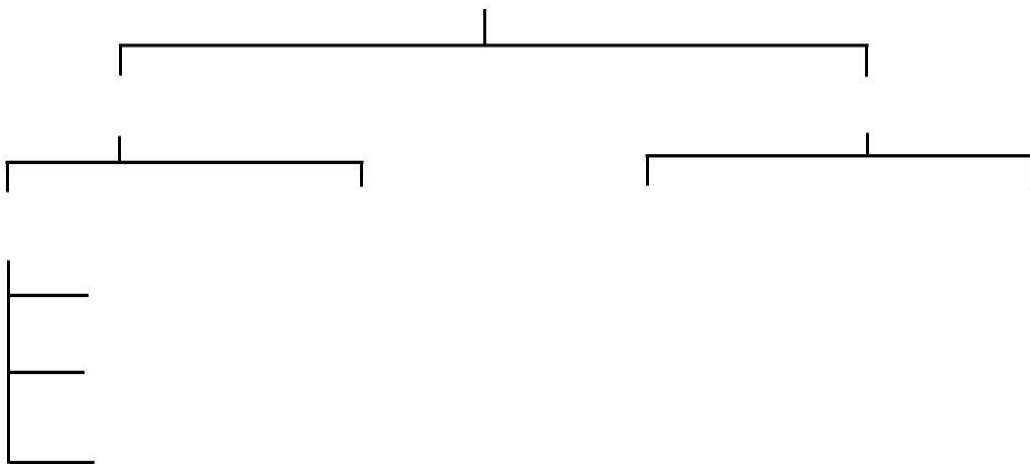
ස්නායුක සමායෝජනය

16. ස්නායුක සමායෝජනය යනු කුමක් ද?



17. ස්නායු (නියුරෝන) වර්ග 03 නම් කරන්න.

18. ස්නායු පද්ධතියේ අඩංගු කොටස් සරලව පහත දළ සටහනෙහි දක්වන්න.



මධ්‍ය ස්නායු පද්ධතිය

19. මධ්‍ය ස්නායු පද්ධතිය යනු? හඳුන්වන්න.

20. මස්තිෂ්ක සුෂුම්නා තරලය මගින් ඉටු කරන කාර්යය නම් කරන්න.

21. මිනිසාගේ මොළය ආශ්‍රිත පහත රූපසටහන නම් කරන්න.

Mathematics.lk

