
ජීව විද්‍යාව

අධ්‍යයන පොදු සහතික පත්‍ර සාමාන්‍ය පෙළ විභාගය - 2018

ශාක ප්‍රජනනය



ප්‍රජනනය

1. ප්‍රජනනය යනු කුමක් ද?

2. ප්‍රජනනයේ ප්‍රධාන ආකාර දෙක නම් කර පැහැදිලි කරන්න.



3. ඉහත සඳහන් ප්‍රජනන ආකාර දෙකෙහි ඇති වෙනස් කම් පහත වගුවෙහි දක්වන්න.

--	--

ශාක ප්‍රජනනය

4. ප්‍රධාන ශාක ප්‍රජනන ආකාර දෙක නම් කරන්න.

5. ශාක වල අලිංගික ප්‍රජනනය සිදුවන ආකාර විස්තර කරන්න.

a. .

b. .

c. .



d. .

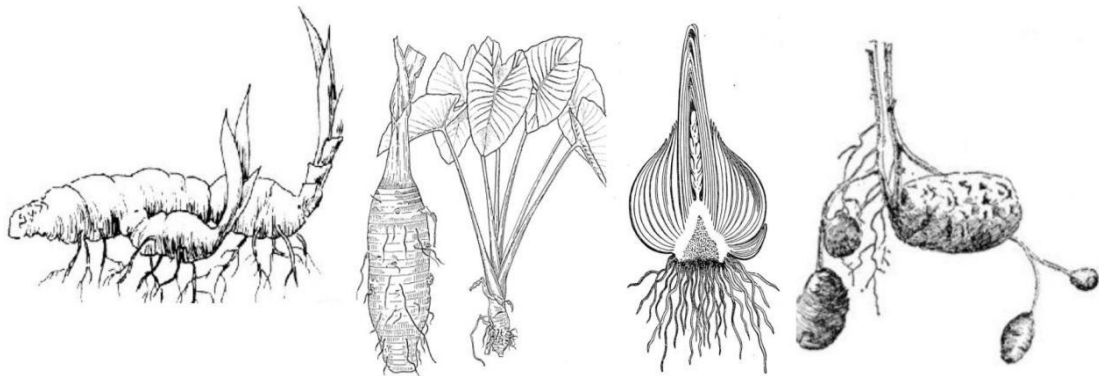
e. .

i. .

ii. .

iii. .

iv. .

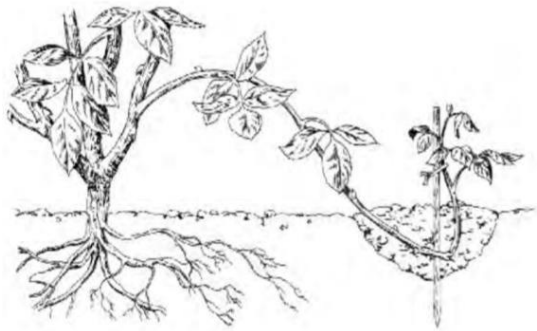


a. .

b. .

i. .

ii. .



c. .

i. .

ii. .

d. .



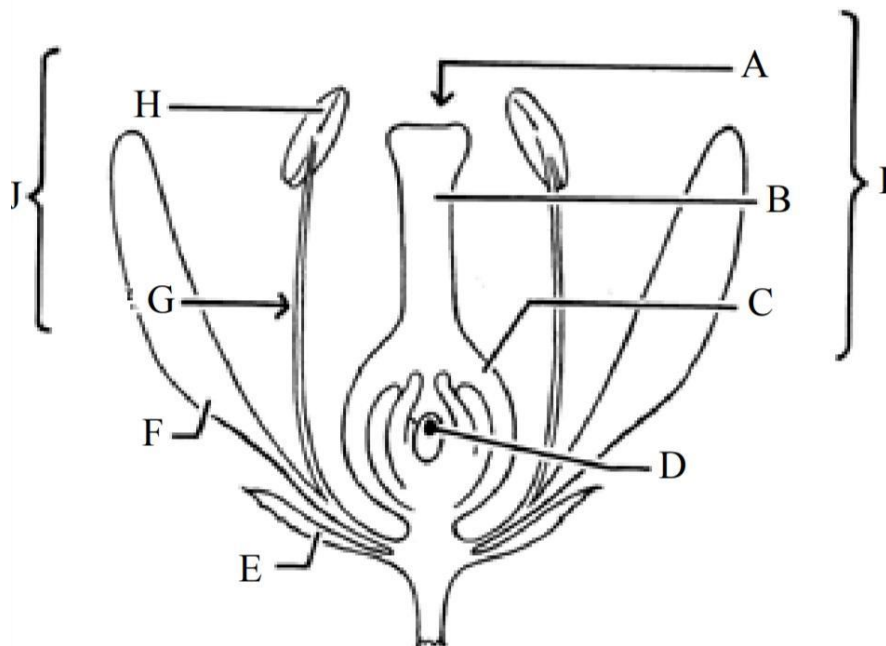
6. වර්ධක ප්‍රජනනය මගින් සැලසෙන වාසි හා අවාසි නම් සඳහන් කරන්න.

වාසි

අවාසි

ශාක වල ලිංගික ප්‍රජනනය

7. පහත රූපසටහන නම් කරන්න.



8. පුෂ්පයක ප්‍රධාන කොටස් නම් කර ඒවයේ ක්‍රියාවලිය විස්තර කරන්න.



9. ද්විලිංගික පුෂ්පයක් යනු කුමක් ද?

10. ඒක ලිංගික පුෂ්පයක් යනු කුමක් ද?

11. ඒක ගෘහී ශාක යනු මොනවා ද?

12. ද්වී ගෘහී ශාක යනු මොනවා ද?

13. පරාගන ආකාර දෙක නම් කර හඳුන්වන්න.



14. පර පරාගනය සිදුවීම සඳහා ශාක වල ඇති වී ඇති අනුවර්තන කිහිපයක් නම් කරන්න.

A. .

B. .

C. .

D. .

E. .

15. පරාගන කාරක තුන නම් කර එම පරාගන කාරක සිදුවන ශාක වල ඇති ලක්ෂණ වෙන වෙනම නම් කරන්න.