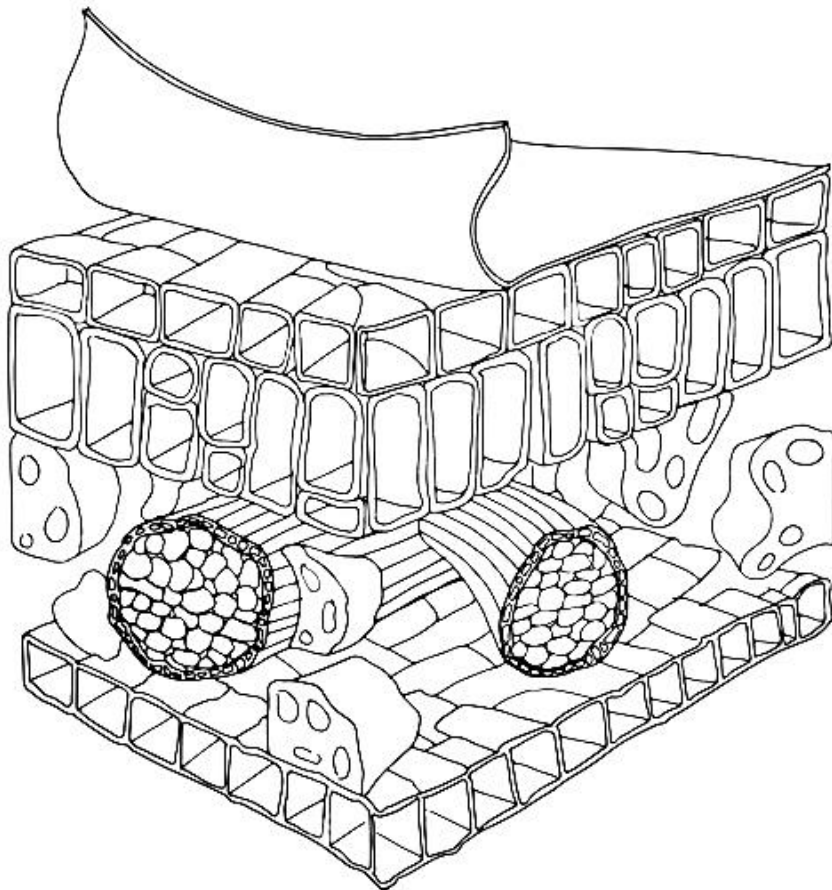

ජීව විද්‍යාව

අධ්‍යයන පොදු සහතික පත්‍ර සාමාන්‍ය පෙළ විභාගය - 2018
ජීවයේ මූලික තැනුම් ඒකකය හා පටක



ශාක සෛල හා සත්ව සෛල

1. ජීවයේ මූලික තැනුම් ඒකකය යනු කුමක් ද? එය නම් කරන්න.
2. ප්‍රථම වරට අන්වීක්ෂයක් භාවිතයෙන් සෛලය අධ්‍යයනය කළ විද්‍යාඥයා නම් කරන්න.
3. පසුව සෛලය අධ්‍යයනය කළ විද්‍යාඥයා හා ඔවුන් ඉදිරිපත් කළ සෛල වාදයෙහි අඩංගු කරුණු 03 නම් කරන්න.

✓

✓

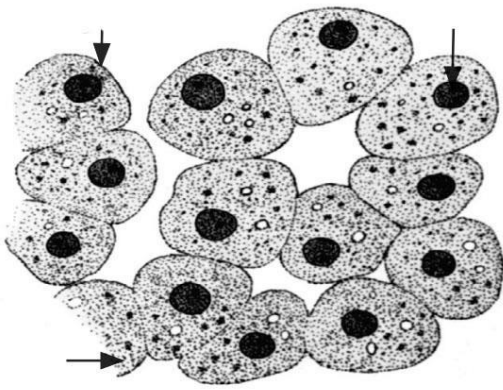
✓

4. “සෛලය” හඳුන්වන්න.

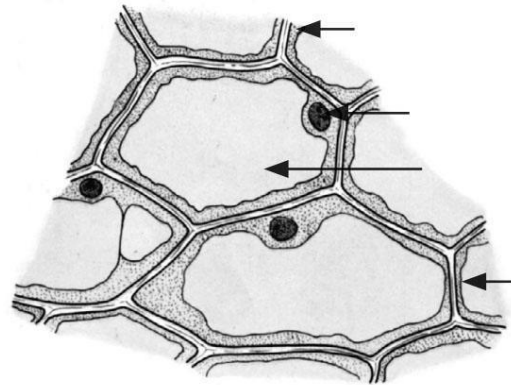


සෛල වල ව්‍යුහය

5. පහත දක්වා ඇති දර්ශීය සත්ව සෛලයක හා ශාක සෛලයක අන්වීක්ෂීය රූප සටහන නම් කරන්න.

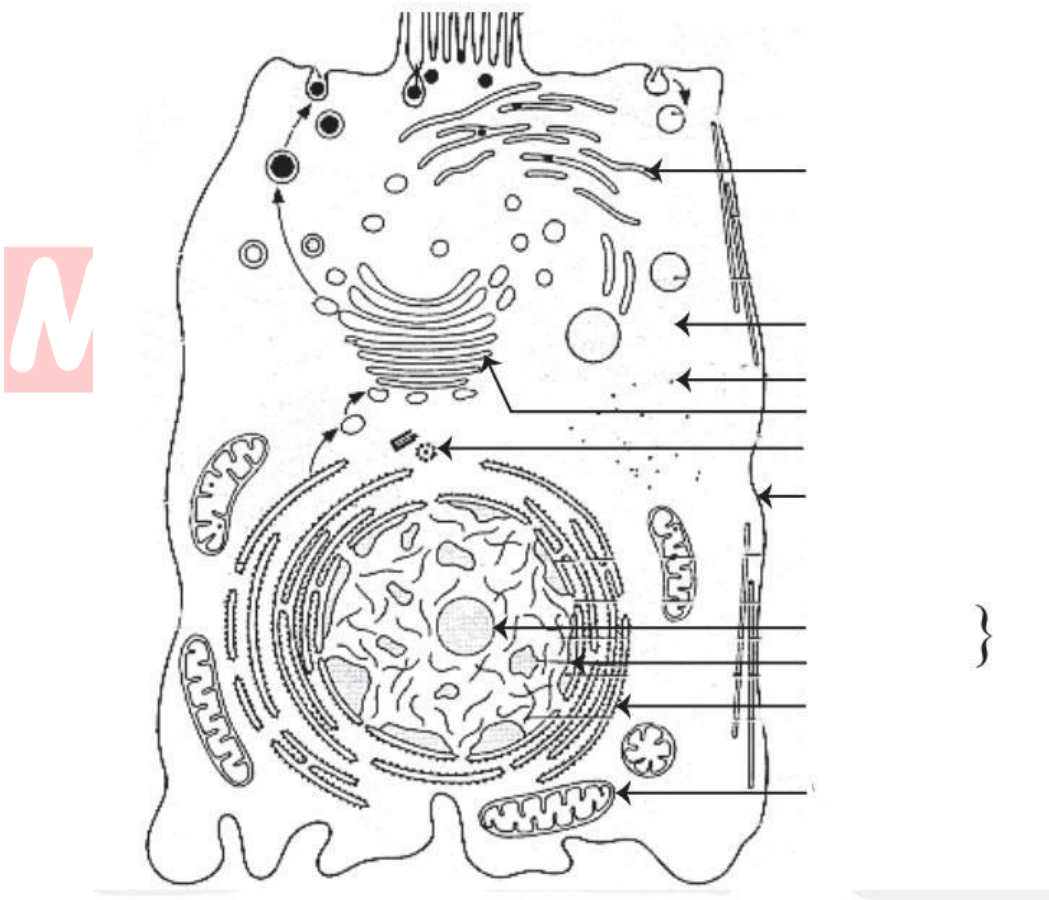


සත්ව සෛල

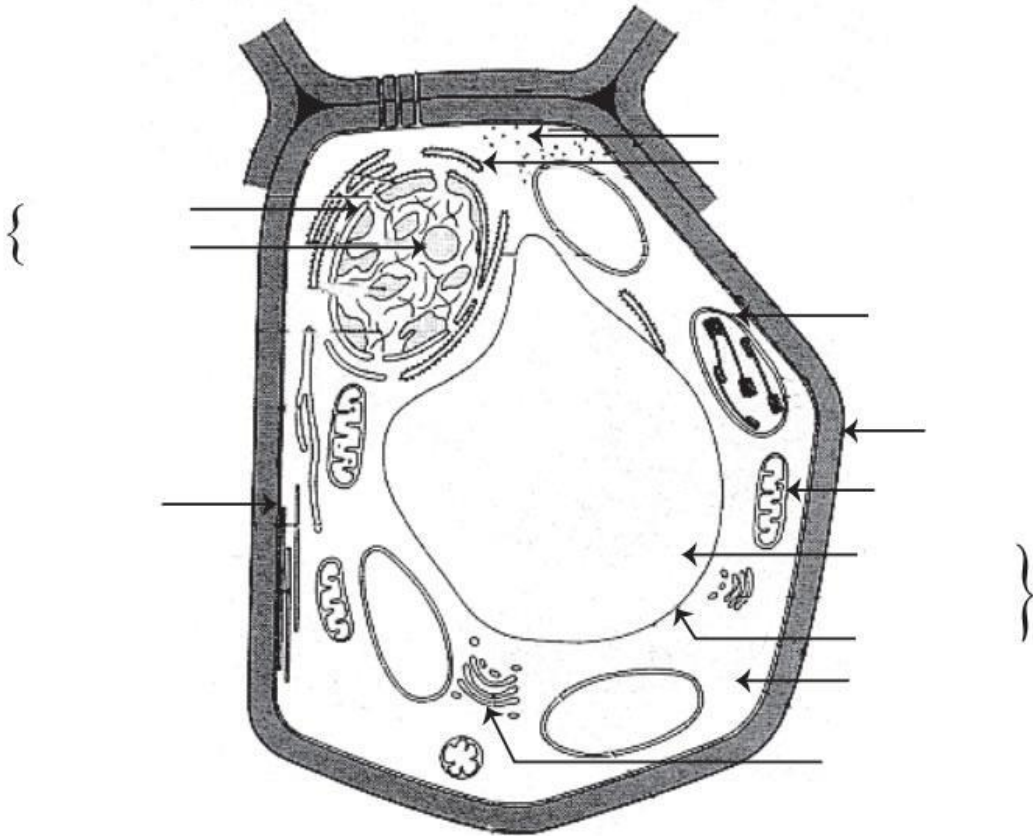


ශාක සෛල

6. පහත දී ඇති සත්ව සෛලයේ සහ ශාක සෛලයේ ඉලෙක්ට්‍රොන අන්වීක්ෂීය රූපසටහන නම් කරන්න.
දර්ශීය සත්ව සෛලය



දර්ශීය ශාක සෛලය



7. ශාක සෛලයක හා සත්ව සෛල වල පවතින ප්‍රධාන වෙනස්කම් පහත වගුව තුළ ලියා දක්වන්න.

සත්ව සෛලය	ශාක සෛලය

8. සෛල වල පහත දී ඇති ඉන්ද්‍රියකා වල ව්‍යුහය විස්තර කරන්න.

- සෛල බිත්තිය.

- ප්ලාස්ම පටලය.

- සෛල ප්ලාස්මය

- න්‍යෂ්ටිය



- ගොල්ගි සංකීර්ණය

- රයිබොසෝම

- අන්ත: ප්ලාස්මීය ජාලිකා

➤ සිනිඳු අන්ත: ජලාස්මය ජාලිකා

➤ රළ අන්ත: ජලාස්මය ජාලිකා

• ඊක්තකය

9. සෛල වර්ධනය යනු කුමක් දැයි පහදන්න.

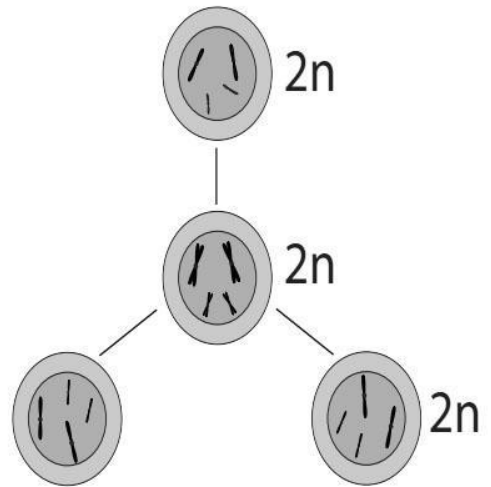


සෛල විභාජනය

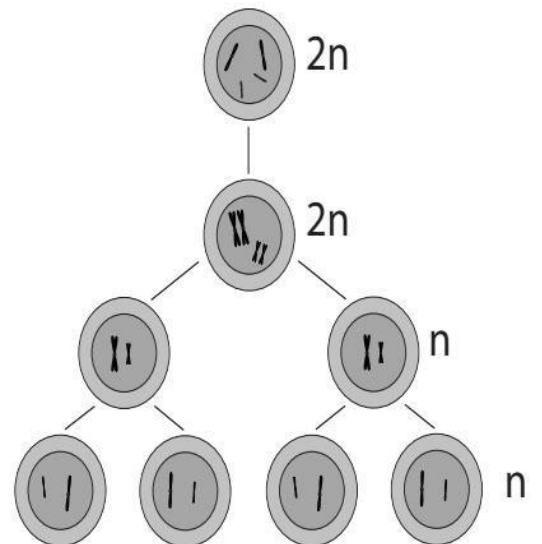
10. සෛල විභාජනය යනු කුමක් ද?

11. සෛල විභාජනය සිදුවන ප්‍රධාන ආකාර දෙක නම් කරන්න.

12. එම සෛල විභාජන ආකාර දෙක පහතින් දක්වා එම රූපසටහන් නම් කර සිදුවන ආකාරය විස්තර කරන්න.



වැදගත්කම :-



වැදගත්කම :-

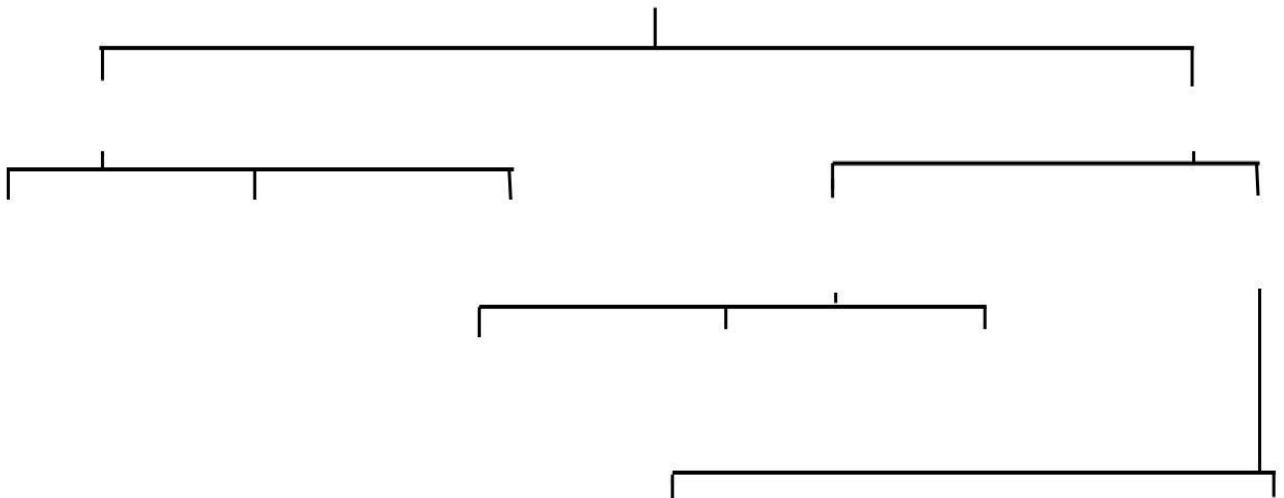
13. උනන් හා අනුනන් විභාජන අතර වෙනස පහත වගුව තුළ දක්වන්න.

උනන් විභාජනය	අනුනන් විභාජනය

14. “පටකයක් යනු” අර්ථ දක්වන්න.



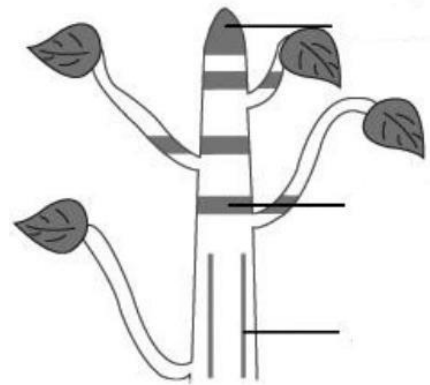
15. ශාක පටක පහත කෙටි සටහන තුළ නිවැරදිව දක්වන්න.



16. විභාජක පටක හඳුන්වන්න.

- විභාජක පටකයේ ලක්ෂණ සඳහන් කරන්න

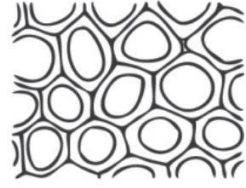
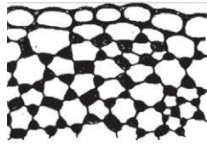
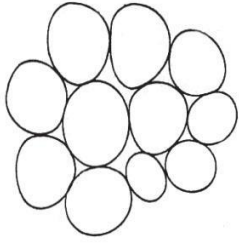
- ප්‍රධාන විභාජක පටක 03 නම් කර ඒ එක එකෙහි ලක්ෂණ සඳහන් කරන්න.
a. .



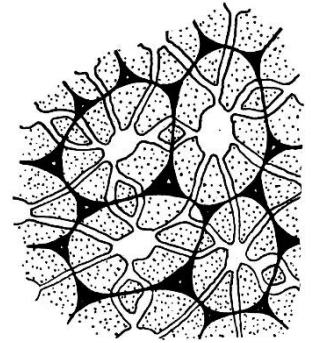
c. .

17. ප්‍රධාන ස්ථීර පටක ප්‍රධාන ආකාර දෙක නම් කරන්න.

18. සරල ස්ඵර පටකයේ ප්‍රධාන ආකාර 03 නම් කර ඒ එක එකෙහි ලක්ෂණ විස්තර කරන්න.





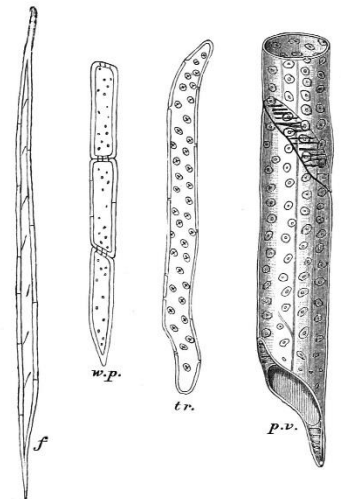


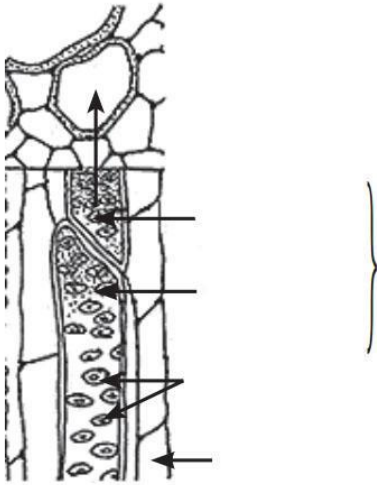
19. සංකීර්ණ ස්ථිර පටකයේ ප්‍රධාන ආකාර දෙක නම් කරන්න.



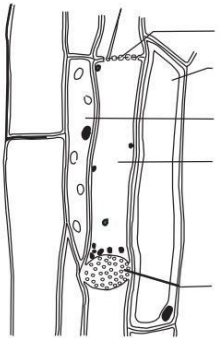
Mathematics.lk
FOR FUTURE EDUCATION IN SRI LANKA

20. ශෛලම පටකයේ ලක්ෂණ හඳුන්වන්න.

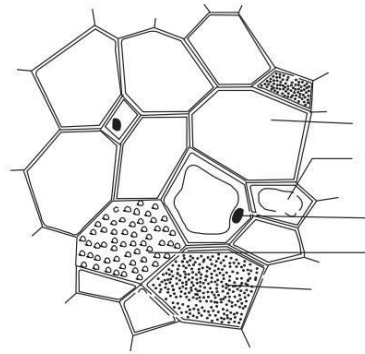




21. ජලෝයම පටකයේ ලක්ෂණ විස්තර කරන්න.



ජලෝයම පටකයේ දික්කඩක්



ජලෝයම පටකයේ හරස්කඩක්