
ජීව විද්‍යාව

ජීවයේ අඛණ්ඩතාවය
(Part 02)
මානව ප්‍රජනනය

4to40



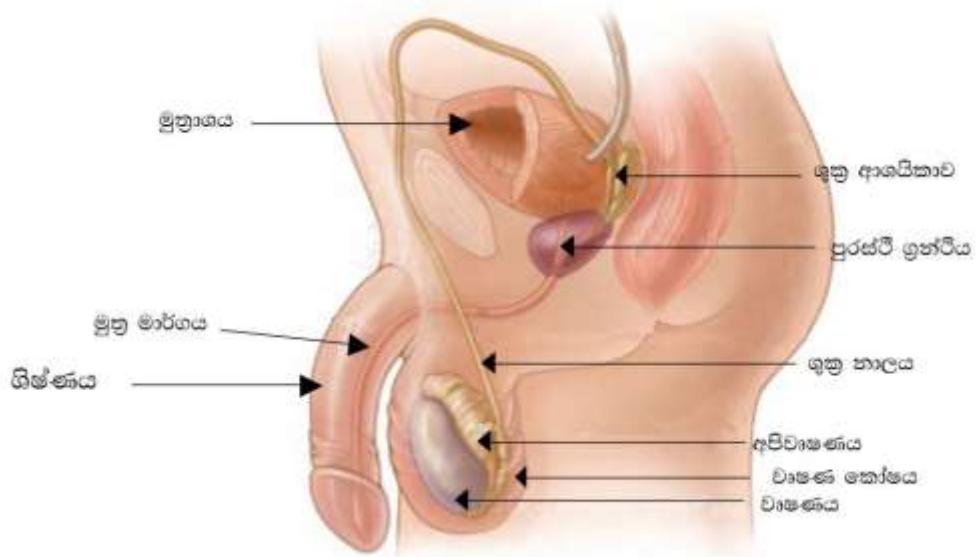
1. යොවුන්දාව යනු කුමක් ද?

2. ද්විතීක ලිංගික ලක්ෂණ යනු මොනවා ද?

3. ස්ත්‍රීන්ගේ හා පුරුෂයන්ගේ ඇතිවන ද්විතීක ලිංගික ලක්ෂණ සන්සන්දනාත්මකව පහත වගුව තුළ දක්වන්න.

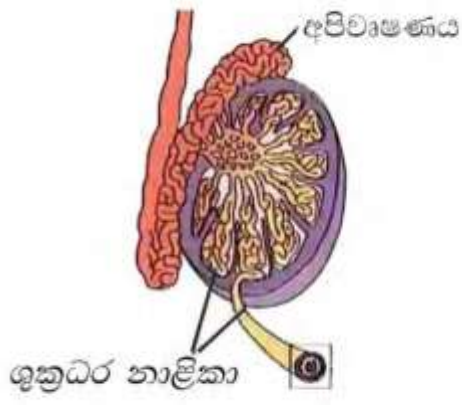
පුරුෂයන්ගේ ද්විතීක ලිංගික ලක්ෂණ	ස්ත්‍රීන්ගේ ද්විතීක ලිංගික ලක්ෂණ

4. පුරුෂ ප්‍රජනක පද්ධතිය

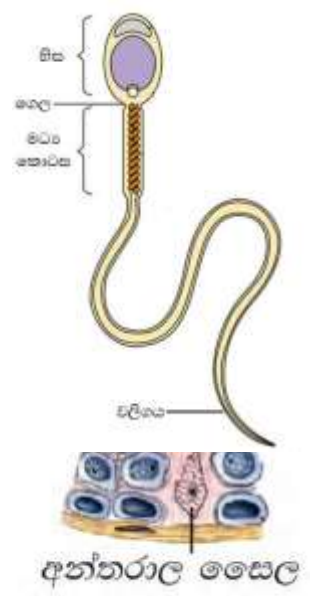


පුරුෂ ප්‍රජනක පද්ධතියේ ප්‍රධාන කොටස් වෙන වෙනම හඳුන්වන්න.

5. පුරුෂ ප්‍රජනක පද්ධතියේ ක්‍රියාකාරීත්වය පහදන්න.

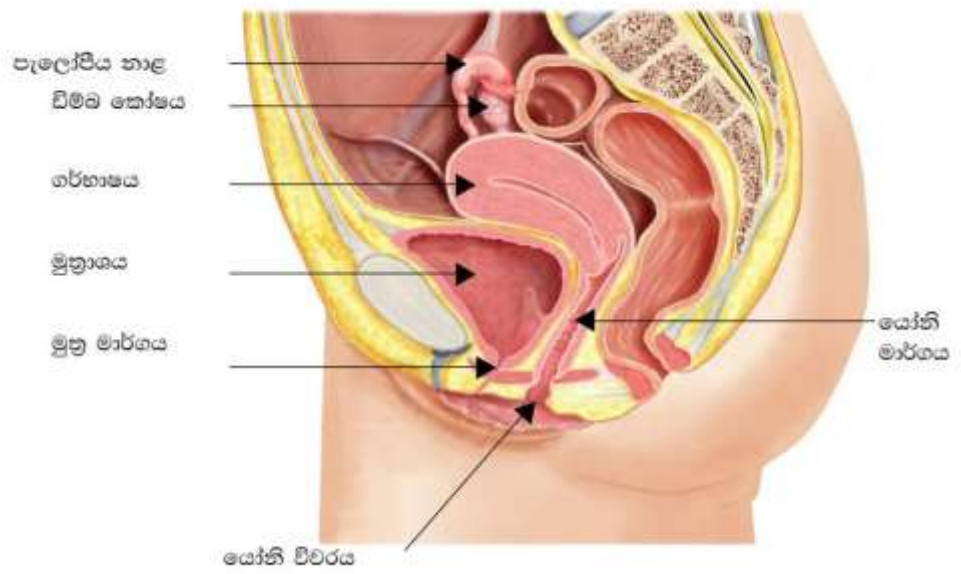


ශුක්‍රධර නාලිකාවක හරස්කඩ

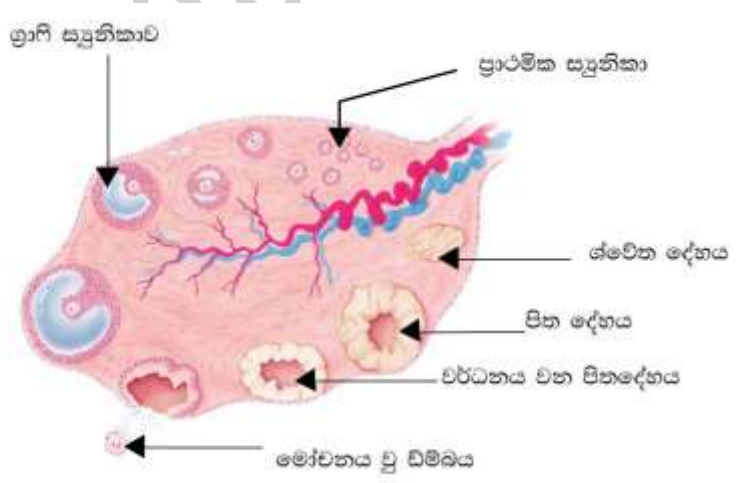
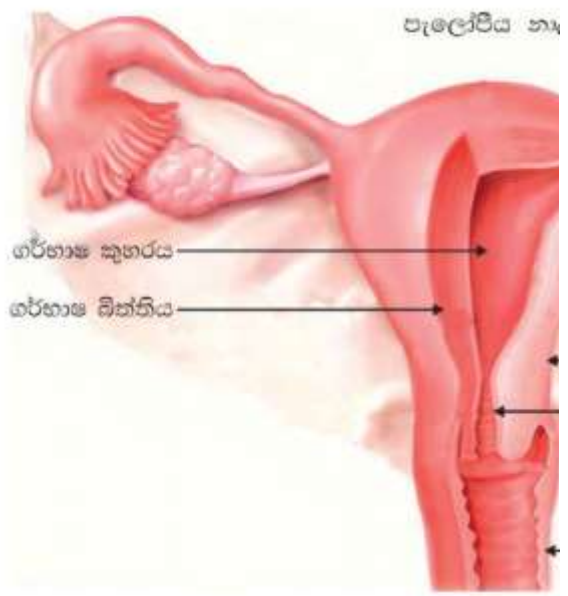


පුරුෂ ප්‍රජනක පද්ධතියේ ප්‍රධාන කාර්යයන් 03 නම් කරන්න.

6. ස්ත්‍රී ප්‍රජනක පද්ධතිය.

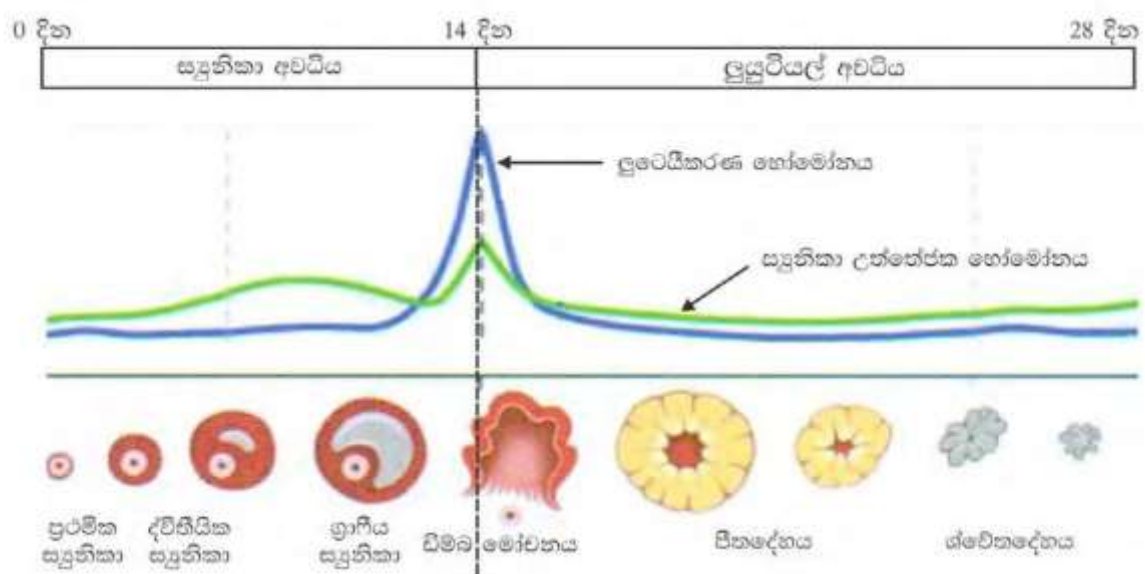


ස්ත්‍රී ප්‍රජනක පද්ධතියේ ප්‍රධාන කොටස් නම් කරන්න.



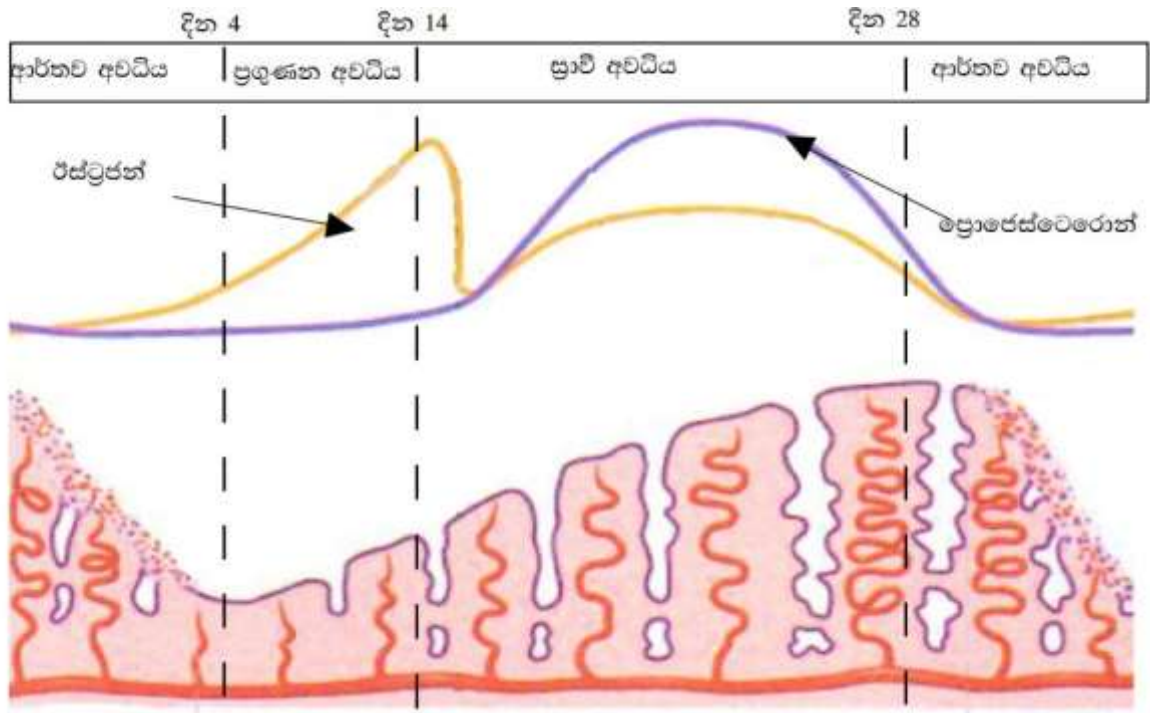
7. ස්ත්‍රී ප්‍රජනක පද්ධතියේ ක්‍රියාකාරීත්වය පහදන්න.

8. ස්ත්‍රී ප්‍රජනක පද්ධතියේ ප්‍රධාන කාර්යයන් 03 නම් කරන්න.



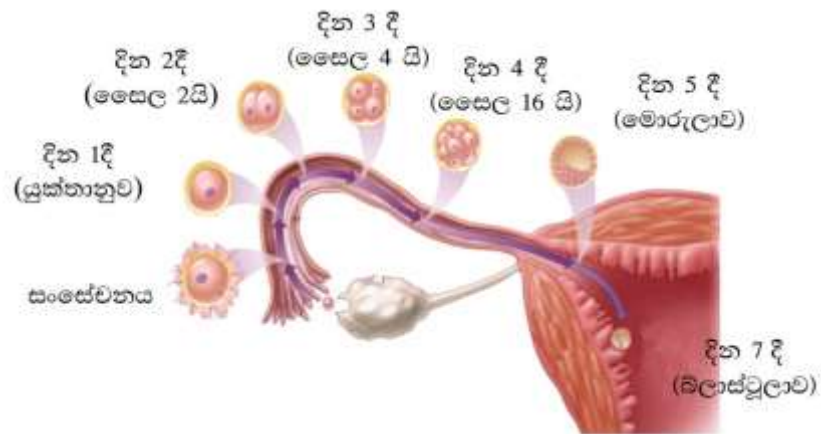
9. ආර්තව චක්‍රය යනු කුමක් ද?

10. ආර්තව චක්‍රයේදී ඩිම්බ කෝෂ තුළ සිදුවන වෙනස්කම් පහදන්න.



11. ආර්තව චක්‍රයේදී ගර්භාෂය තුළ සිදුවන වෙනස්කම් පහදන්න.

12. සංසේචනයේදී හා අධිරෝපණයේදී සිදුවන ක්‍රියාවලිය පහදන්න.



13. භූණයේ විකසනය සිදුවන ආකාරය විස්තර කරන්න.

කාල වකවානුව	භූණයේ සිදුවන වෙනස්කම්

14. දරු ප්‍රසූතිය සිදුවන අයුරු පහදන්න.

15. මානව ප්‍රජනනය හා සම්බන්ධ හෝමෝන සමායෝජනය වන ආකරය පහදන්න.

16. ප්‍රජනක පද්ධතිය ආශ්‍රිතව ලිංගිකව සම්ප්‍රේශණය වන රෝග සඳහන් කරන්න.

www.mathematics.lk