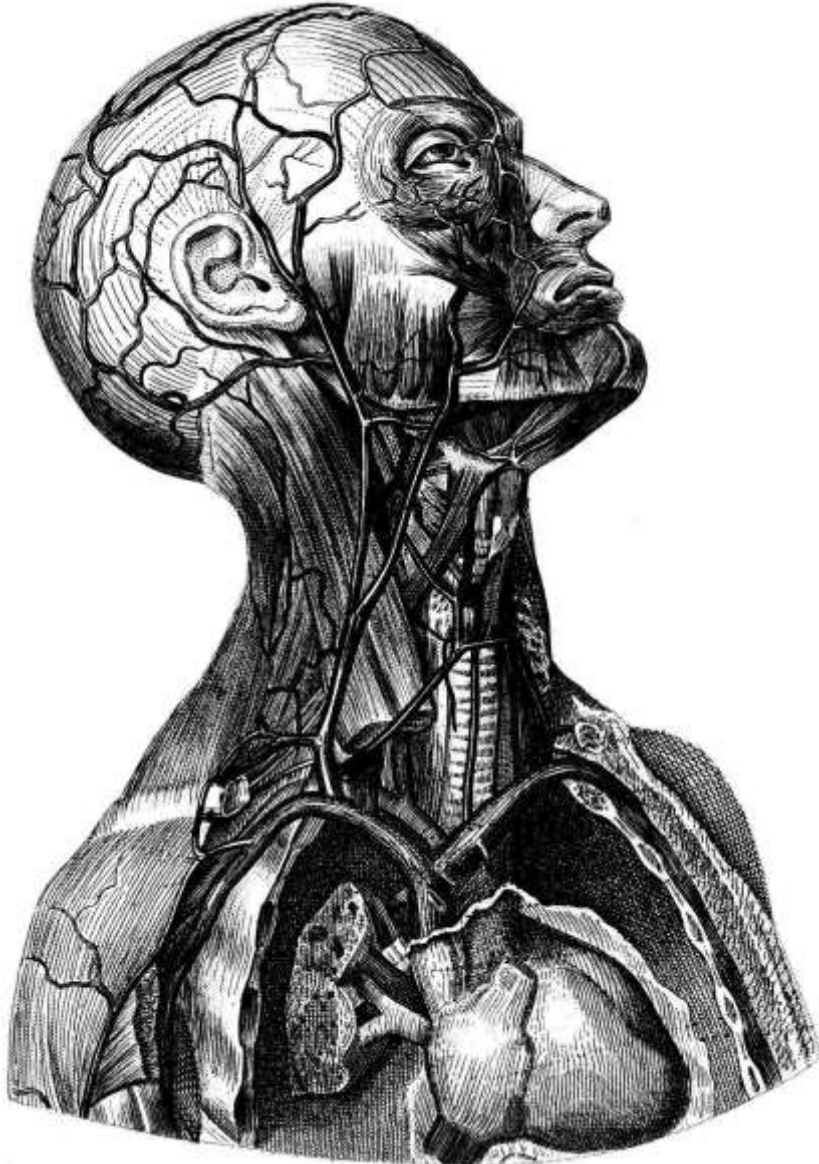
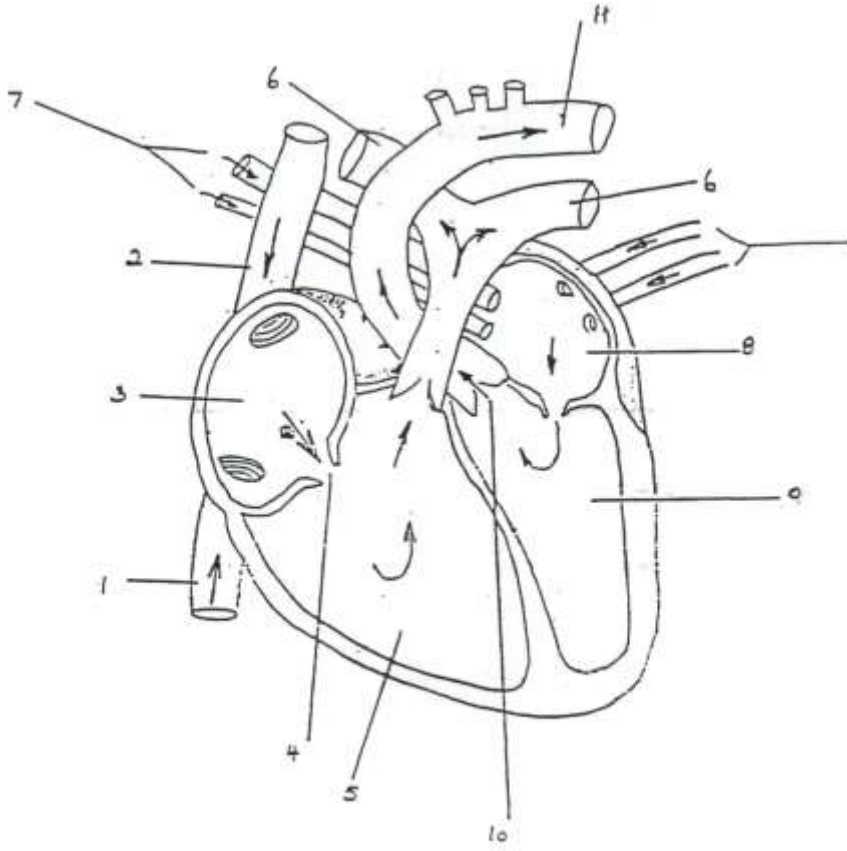

ජීව විද්‍යාව

අධ්‍යයන පොදු සහතික පත්‍ර සාමාන්‍ය පෙළ විභාගය
2018
මානව දේහයේ ප්‍රධාන පද්ධති



මානව හෘදය

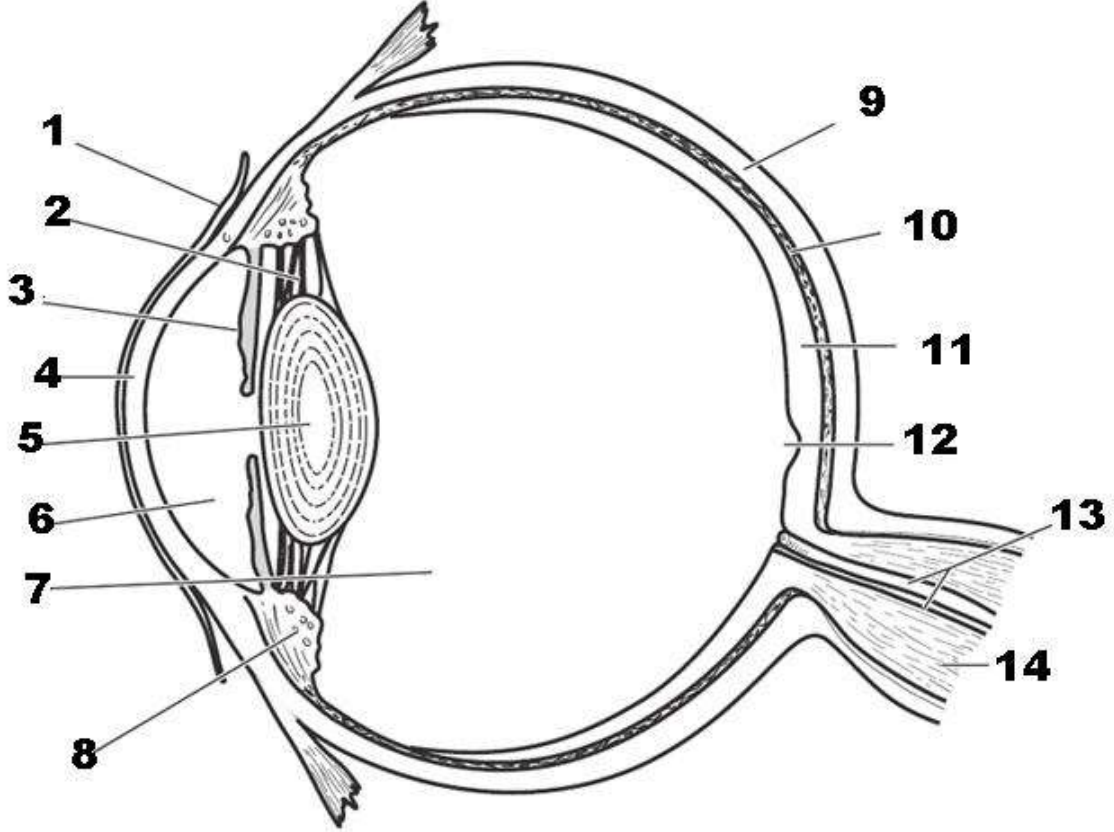
30. මානව හෘදය ආශ්‍රිතව පහත දී ඇති රූපසටහන නම් කරන්න.



31. මානව හෘදයේ ක්‍රියාකාරීත්වය කෙටියෙන් විස්තර කරන්න.

මිනිසාගේ ඇස

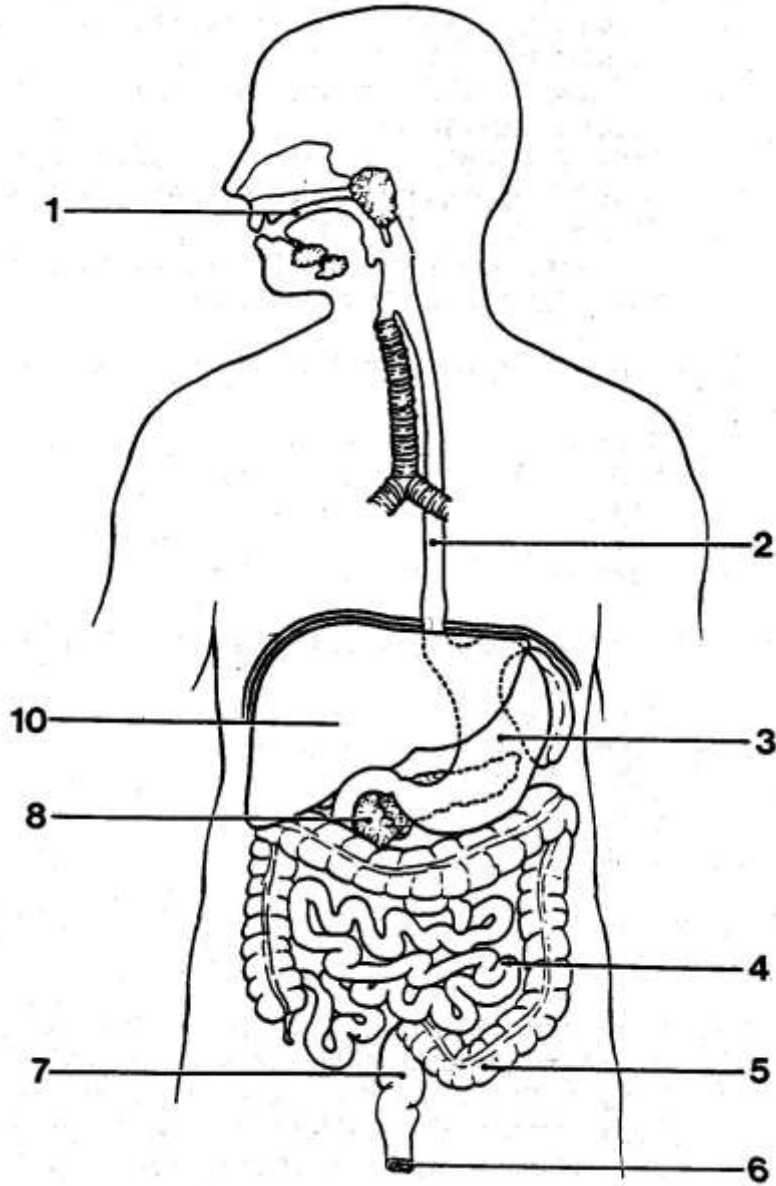
32. මිනිසාගේ ඇස ආශ්‍රිතව දී ඇති පහත රූපසටහන නම් කරන්න.



33. මිනිසාගේ ඇසෙහි ක්‍රියාකාරීත්වය කෙටියෙන් විස්තර කරන්න.

මිනිසාගේ ආහාර ජීර්ණ පද්ධතිය

34. පහත දී ඇති මිනිසාගේ ආහාර ජීර්ණ පද්ධතියෙහි රූපසටහන නම් කරන්න.



35. ශරීරයට ඇතුළු වන ආහාර කොටසක් ජීර්ණය වන අකාරය කෙටියෙන් විස්තර කරන්න.

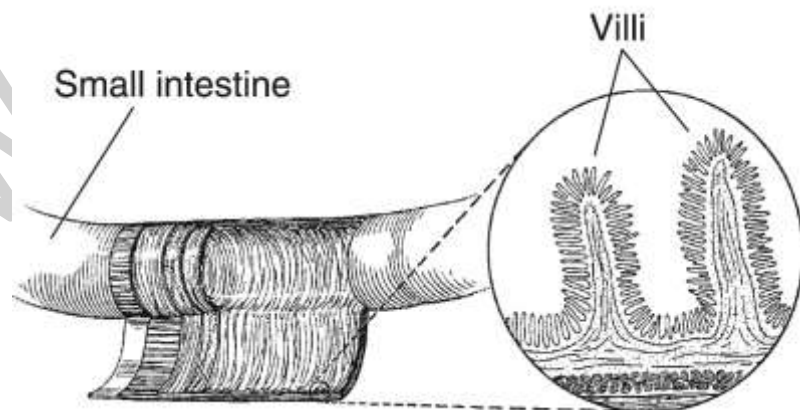
36. ගුණාත්මක සිදුවන ආහාර ජීර්ණයේ දී සෑදෙන අන්ත ඵල ආශ්‍රිත ජහන වගුව අධ්‍යයනය කරන්න.

සුවච්ඡා වන ඉන්ද්‍රියය	විභවය වර්ගය	උපස්තරය (ක්‍රියා කරන ආහාර වර්ගය)	සෑදෙන ඵල
අග්නිමායය (අග්නිමායයීය සූෂ්මය)	ට්‍රිපසිත්	ප්‍රෝටීන්	පොලිපෙප්ටයිඩ
	ඇමයිලේස්	පිෂ්ටය	මෝල්ටෝස්
	ලයිපේස්	ලිපිඩ	මේද අම්ල සහ ග්ලිසරෝල්
ක්ෂුද්‍රාන්ත්‍රය (ආන්ත්‍රික සූෂ්මය)	මෝල්ටේස්	මෝල්ටෝස්	ග්ලූකෝස්
	සුක්රෝස්	සුක්රෝස්	ග්ලූකෝස් සහ ෆරක්ටෝස්
	ලැක්ටේස්	ලැක්ටෝස්	ග්ලූකෝස් සහ ගැලැක්ටෝස්
	පෙප්ටිඩේස්	පොලිපෙප්ටයිඩ	ඇමයිනෝ අම්ල

37. ආහාර ජීර්ණයේ ප්‍රධාන ආහාර ආකාර වන කාබෝහයිඩ්‍රේට්, ප්‍රෝටීන්, ලිපිඩ වල ප්‍රධාන අන්ත ඵල සෑදෙන ආකාරය ලියා දක්වන්න.

38. ආහාර ජීර්ණයෙන් නිපදවෙන ඵල කාර්යක්ෂමව අවශෝෂණය කිරීම සඳහා ශුද්‍රාන්ත්‍රය අනුවර්තනය වී ඇති අයුරු පහදන්න.

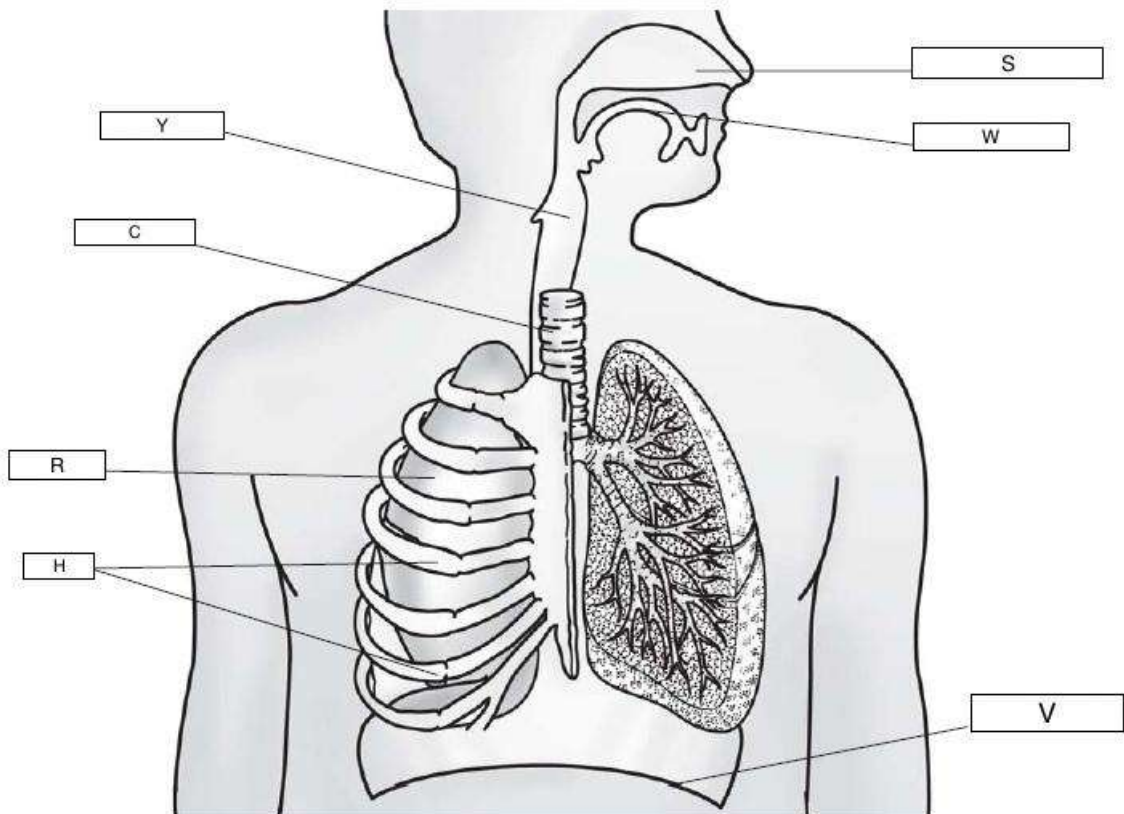
39. පහත දැක්වෙන අංගුලිකා සම්බන්ධ රූපසටහන අධ්‍යයනය කරන්න.



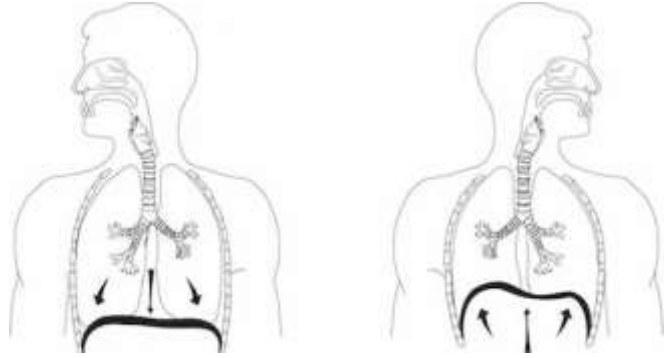
40. ආහාර ජීර්ණ පද්ධතිය ආශ්‍රිතව ඇති වන රෝගී තත්ව කිහිපයක් නම් කරන්න.

මිනිසාගේ ශ්වසන පද්ධතිය

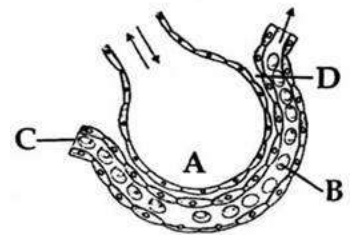
41. මිනිසාගේ ශ්වසන පද්ධතිය ආශ්‍රිත පහත රූපසටහන නම් කරන්න.



42. ශ්වසන පද්ධතිය තුළ සිදුවන ආශ්වාස සහ ප්‍රශ්වාස ක්‍රියාවලිය සිදුවන ආකාරය පහත රූපසටහන ඇසුරින් විස්තර කරන්න.



43. ගර්භයක් තුළ සිදුවන ක්‍රියාවලිය පහත රූපසටහන ඇසුරින් පහදන්න.



44. ශ්වසන පෘෂ්ඨයක ලාක්ෂණික ගුණ සඳහන් කරන්න.

45. “සෛලීය ශ්වසනය” යනු පැහැදිලි කරන්න.

46. ශ්වසන පද්ධතිය ආශ්‍රිතව සෑදෙන රෝග සඳහන් කරන්න.